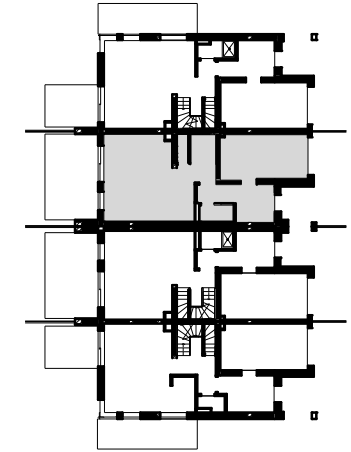
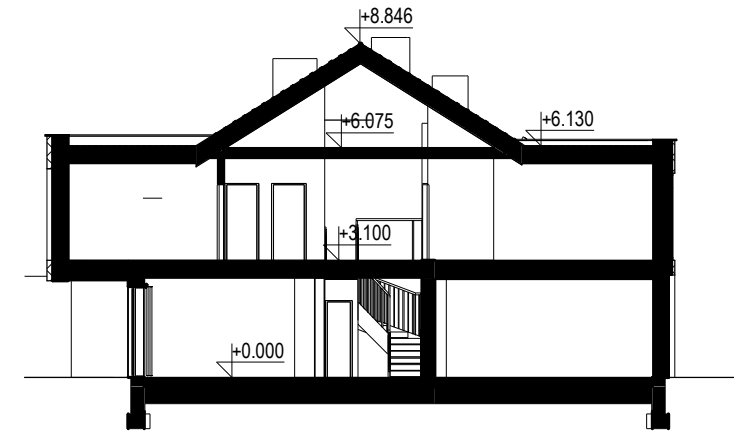


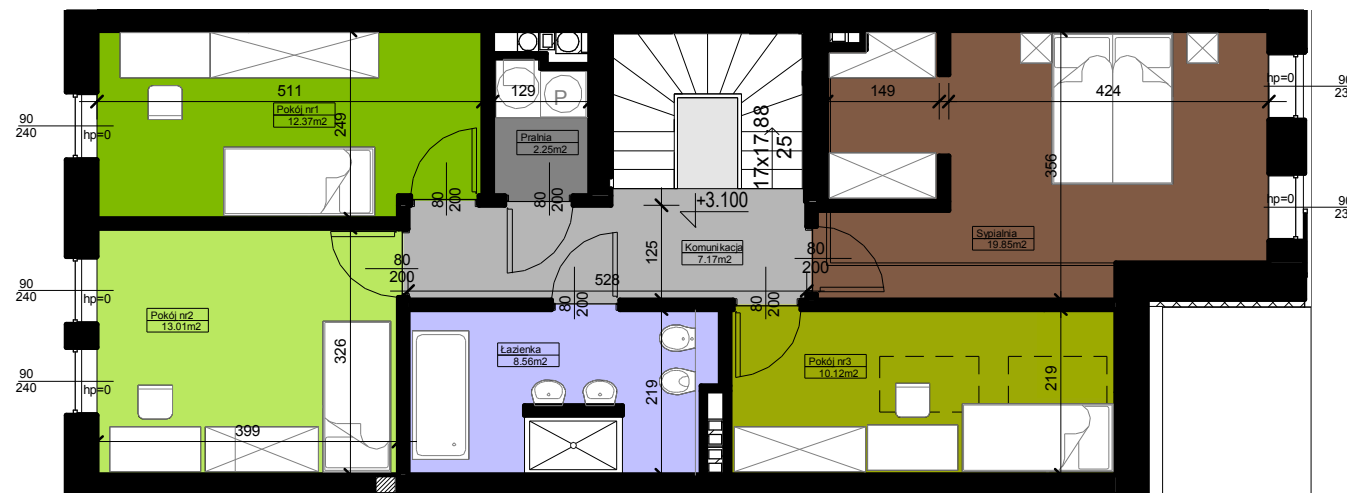
Plan mieszkania M2 - parter skala 1:100



Lokalizacja mieszkania,
Rzut parteru



Przekrój skala 1:200



Plan mieszkania M2 - piętro skala 1:100

Zestawienie powierzchni mieszkania M2

M2-parter		
Liczba	Nazwa pomieszczenia	Powierzchnia

M2.1	Wiatrołap	7.76 m ²
M2.2	Toaleta	2.69 m ²
M2.3	Kuchnia	6.89 m ²
M2.4	Pok. dzienny	24.50 m ²
M2.5	Szafa	0.75 m ²
M2.6	Schody	3.54 m ²
M2.7	Komunikacja	3.64 m ²
M2.8	Garaz	17.76 m ²
		67.53 m ²

M2-piętro		
Liczba	Nazwa pomieszczenia	Powierzchnia

M2.9	Sypialnia	19.85 m ²
M2.10	Pralnia	2.25 m ²
M2.11	Pokój nr1	12.37 m ²
M2.12	Pokój nr2	13.01 m ²
M2.13	Łazienka	8.56 m ²
M2.14	Pokój nr3	10.12 m ²
M2.15	Komunikacja	7.17 m ²
		73.32 m ²

BUDYNEK C i BUDYNEK D