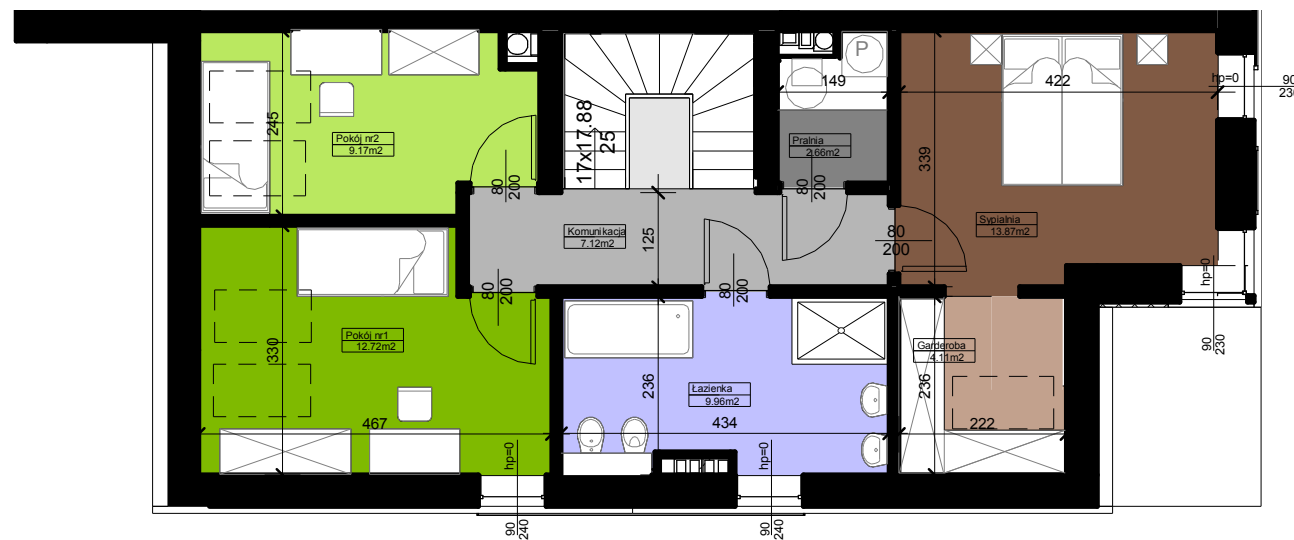
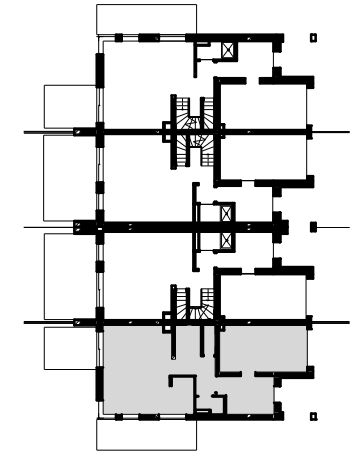


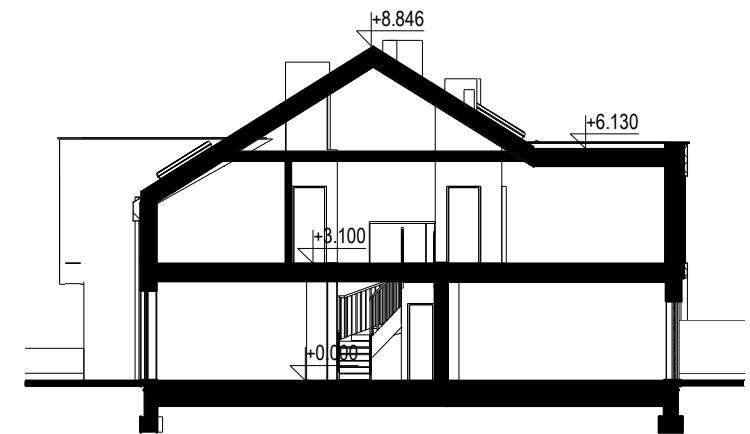
Plan mieszkania M4 - parter skala 1:100



Plan mieszkania M4 - piętro skala 1:100



Lokalizacja mieszkania,
Rzut parteru



Przekrój skala 1:200

Zestawienie powierzchni mieszkania M4

M4-parter		
Liczba	Nazwa pomieszczenia	Powierzchnia
M4.1	Wiatrołap	8.59 m ²
M4.2	Garaż	17.71 m ²
M4.3	Toaleta	1.74 m ²
M4.4	Komunikacja	3.12 m ²
M4.5	Szafa	0.74 m ²
M4.6	Schody	3.54 m ²
M4.7	Kuchnia	6.85 m ²
M4.8	Pok. dzienny	25.01 m ²
		67.31 m ²

M4-piętro		
Liczba	Nazwa pomieszczenia	Powierzchnia
M4.9	Sypialnia	13.87 m ²
M4.10	Garderoba	4.11 m ²
M4.11	Łazienka	9.96 m ²
M4.12	Pokój nr1	12.72 m ²
M4.13	Pokój nr2	9.17 m ²
M4.14	Komunikacja	7.12 m ²
M4.15	Pralnia	2.66 m ²
		59.61 m ²

BUDYNEK A i BUDYNEK B