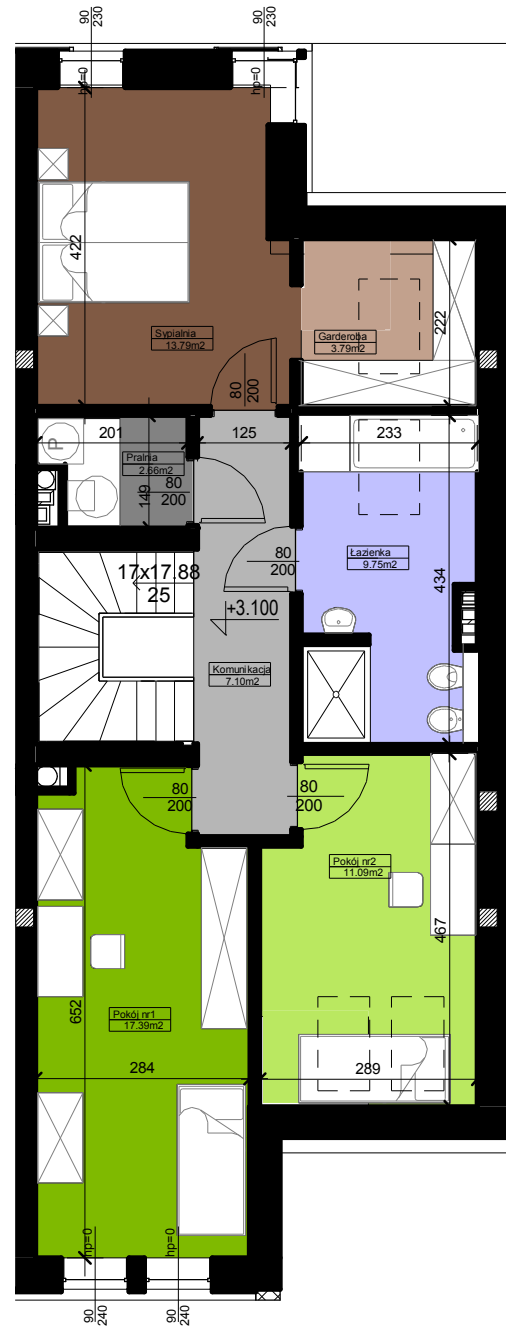
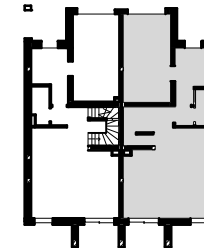


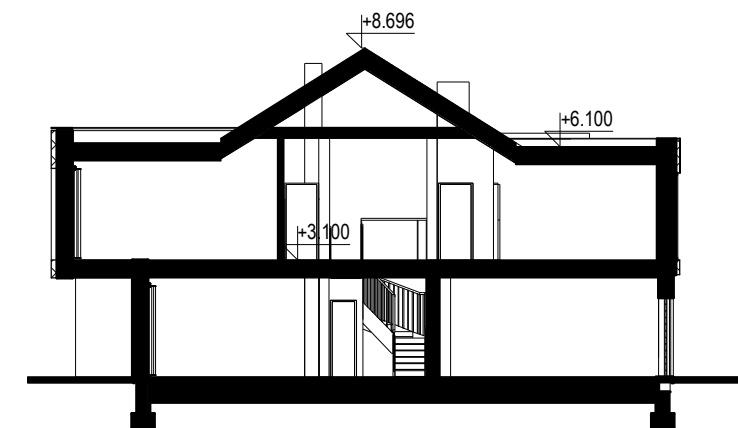
Plan mieszkania M10 - parter skala 1:100



Plan mieszkania M10 - piętro skala 1:100



Lokalizacja mieszkania,
Rzut parteru



Przekrój skala 1:200

Zestawienie powierzchni mieszkania M10

M10-parter		
Liczba	Nazwa pomieszczenia	Powierzchnia
M10.1	Wiatrołap	7.65 m ²
M10.2	Garaż	17.73 m ²
M10.3	Toaleta	2.75 m ²
M10.4	Komunikacja	3.67 m ²
M10.5	Schody	3.54 m ²
M10.6	Szafa	0.74 m ²
M10.7	Kuchnia	7.58 m ²
M10.8	Pok. dzienny	23.79 m ²
		67.45 m ²

M10_Piętro		
Liczba	Nazwa pomieszczenia	Powierzchnia
M10.9	Pokój nr1	17.39 m ²
M10.10	Pokój nr2	11.09 m ²
M10.11	Komunikacja	7.10 m ²
M10.12	Łazienka	9.75 m ²
M10.13	Pralnia	2.66 m ²
M10.14	Sypialnia	13.79 m ²
M10.15	Garderoba	3.79 m ²
		65.57 m ²

BUDYNEK E