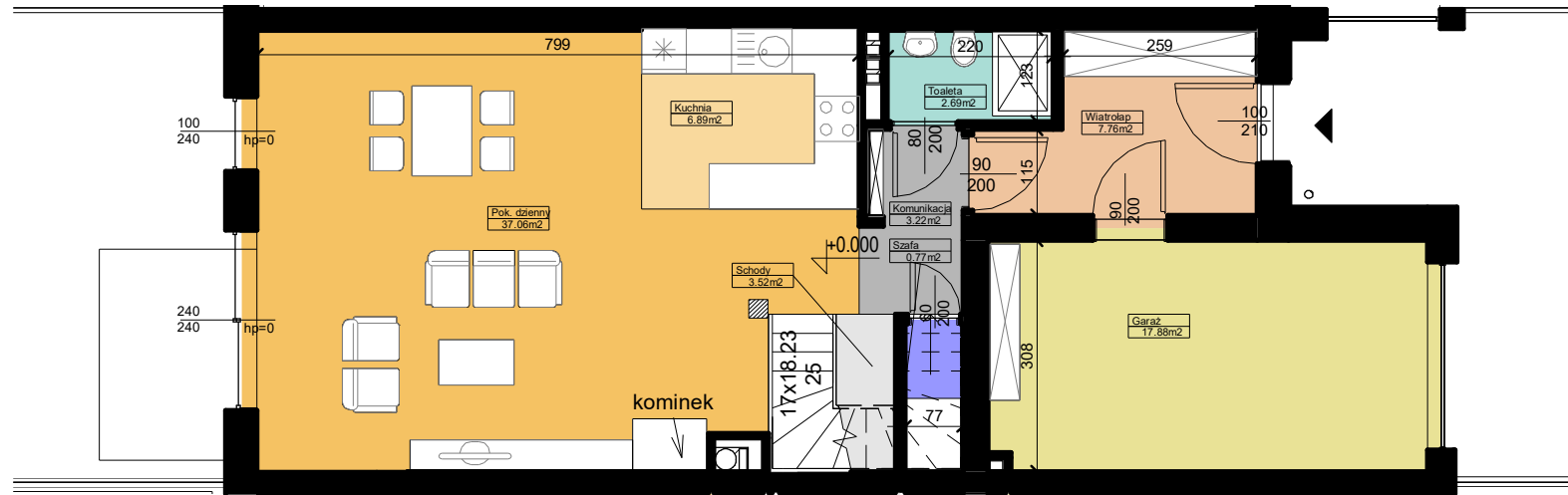
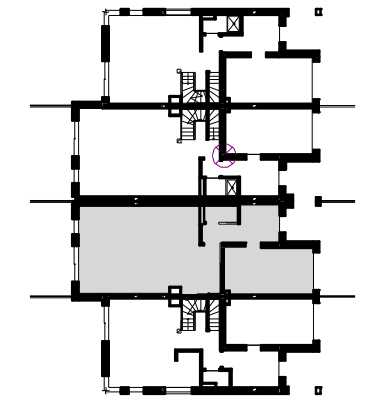


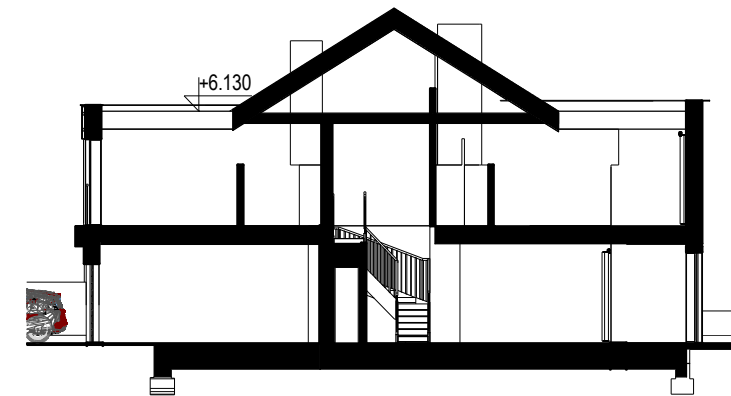
OSIEDLE "SŁONECZNE POŁA" GLIWICE - WÓJTOWA WIEŚ



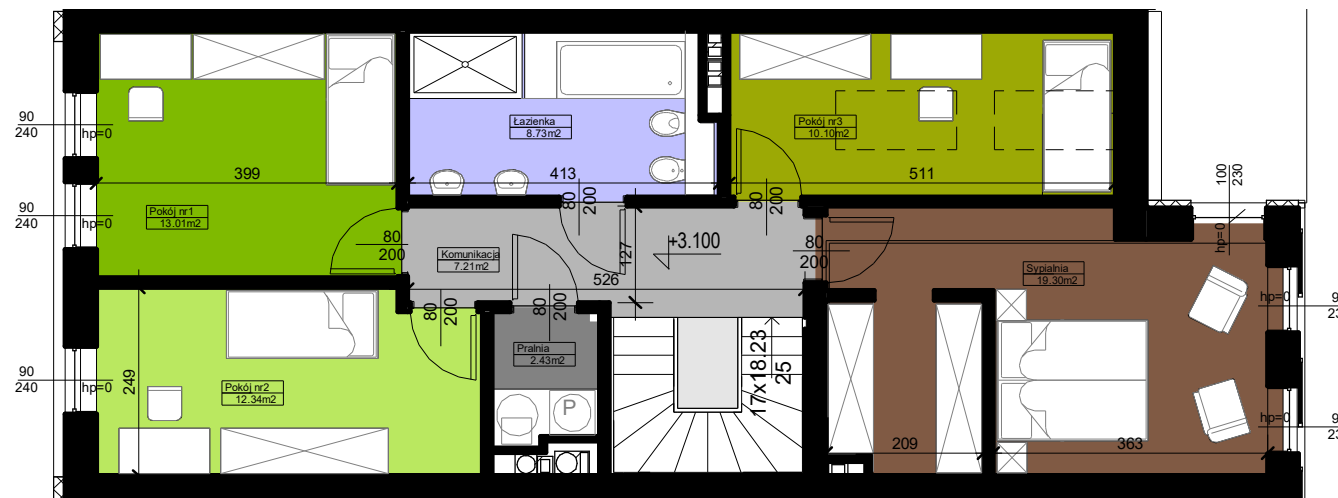
Plan mieszkania M3 - parter skala 1:100



Lokalizacja mieszkania,
Rzut parteru



Przekrój skala 1:200



Plan mieszkania M3 - piętro skala 1:100

Zestawienie powierzchni SEGMENT S3B

M3-parter		
Liczba	Nazwa pomieszczenia	Powierzchnia
M3.1	Wiatrołap	7.76 m ²
M3.2	Toaleta	2.69 m ²
M3.3	Komunikacja	3.22 m ²
M3.4	Szafa	0.77 m ²
M3.5	Schody	3.52 m ²
M3.6	Pok. dzienny	37.06 m ²
M3.7	Kuchnia	6.89 m ²
M3.8	Garaż	17.88 m ²
		79.79m ²

M3-piętro		
Liczba	Nazwa pomieszczenia	Powierzchnia
M3.9	Komunikacja	7.21 m ²
M3.10	Łazienka	8.73 m ²
M3.11	Pokój nr1	13.01 m ²
M3.12	Pokój nr2	12.34 m ²
M3.13	Pralnia	2.43 m ²
M3.14	Sypialnia	19.30 m ²
M3.15	Pokój nr3	10.10 m ²
		73.12m ²

SEGMENT S3B