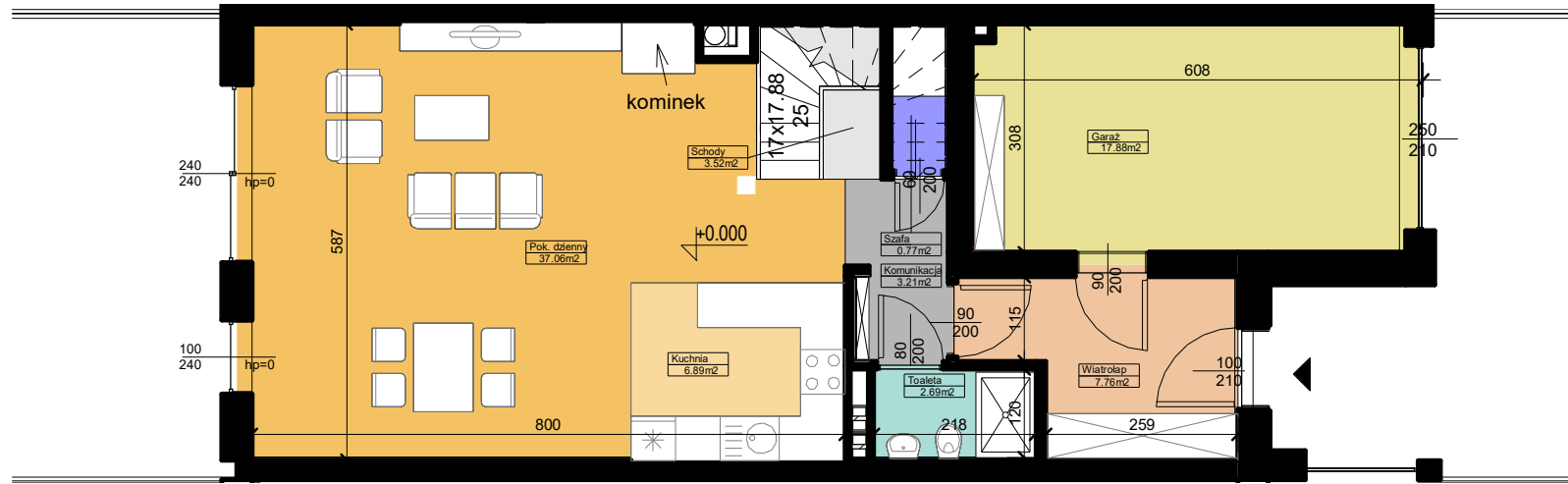
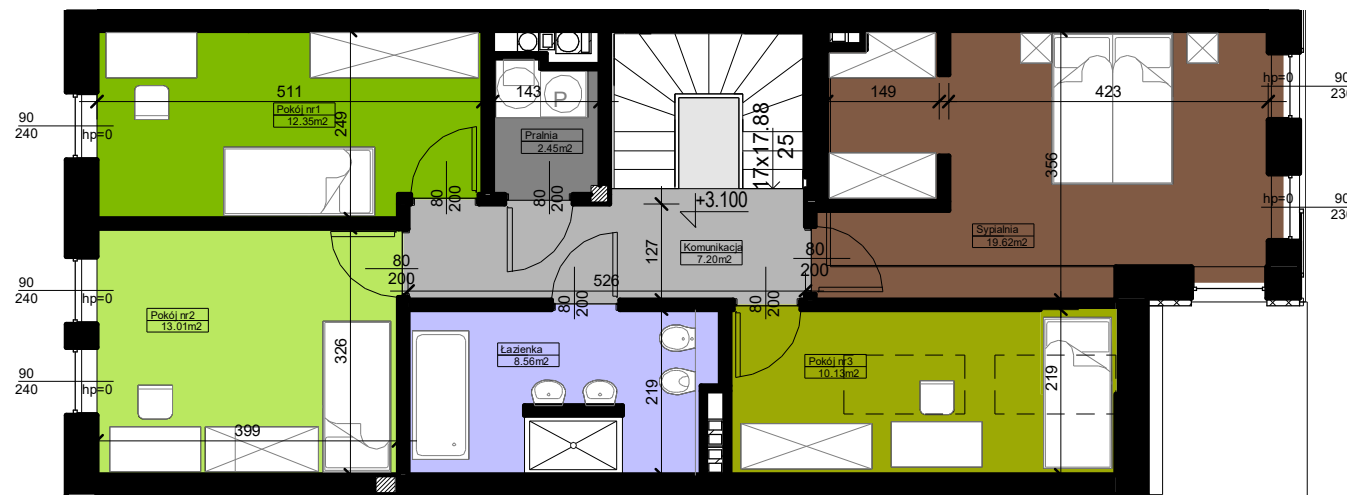


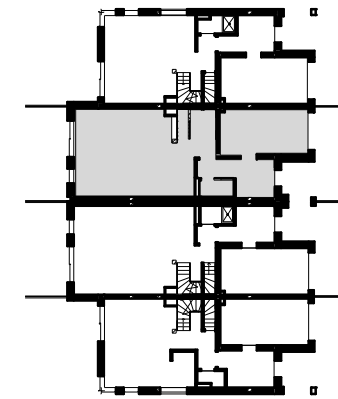
OSIEDLE "SŁONECZNE POLA" GLIWICE - WÓJTOWA WIEŚ



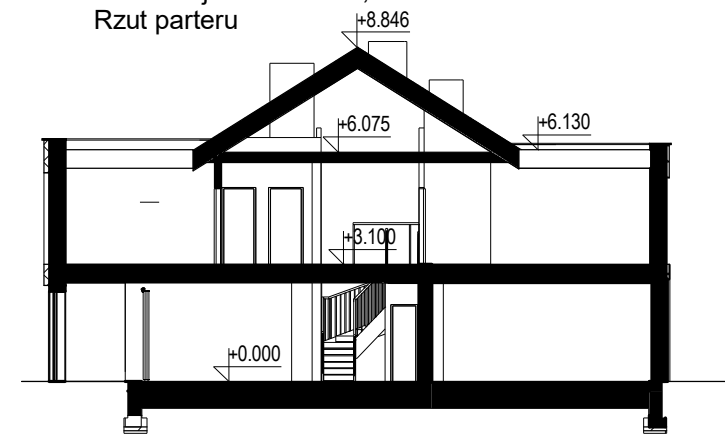
Plan mieszkania M2 - parter skala 1:100



Plan mieszkania M2 - piętro skala 1:100



Lokalizacja mieszkania,
Rzut parteru



Przekrój skala 1:200

Zestawienie powierzchni SEGMENT S2A

M2-parter		
Liczba	Nazwa pomieszczenia	Powierzchnia
M2.1	Wiatrołap	7.76 m ²
M2.2	Toaleta	2.69 m ²
M2.3	Kuchnia	6.89 m ²
M2.4	Pok. dzienny	37.06 m ²
M2.5	Schody	3.52 m ²
M2.6	Szafa	0.77 m ²
M2.7	Komunikacja	3.21 m ²
M2.8	Garaż	17.88 m ²
		79.78m ²

M2-piętro		
Liczba	Nazwa pomieszczenia	Powierzchnia
M2.9	Sypialnia	19.62 m ²
M2.10	Pralnia	2.45 m ²
M2.11	Pokój nr1	12.35 m ²
M2.12	Pokój nr2	13.01 m ²
M2.13	Łazienka	8.56 m ²
M2.14	Pokój nr3	10.13 m ²
M2.15	Komunikacja	7.20 m ²
		73.32m ²

SEGMENT S2A