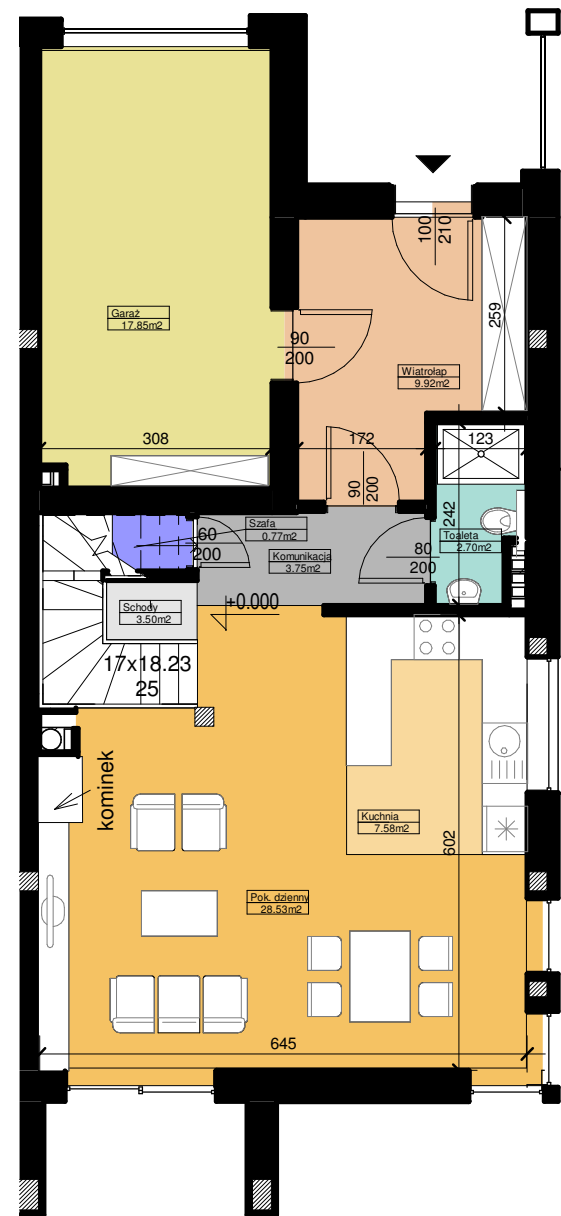
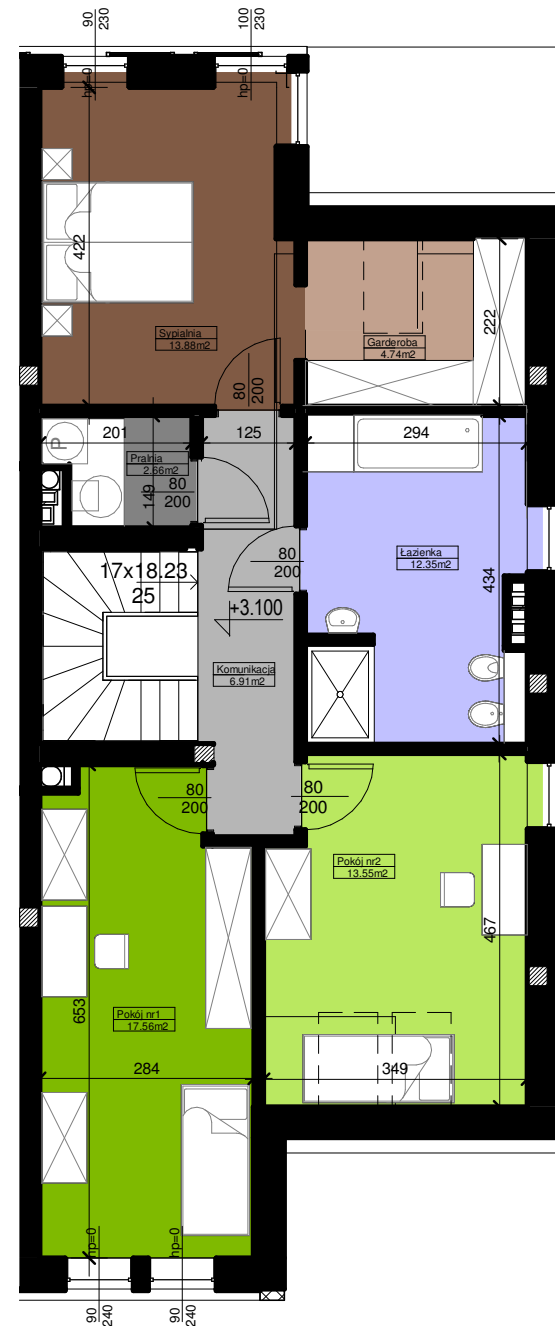


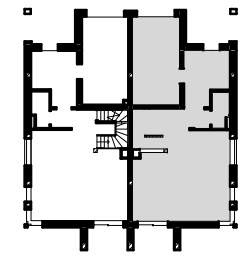
OSIEDLE "SŁONECZNE POLA" - ETAP III GLIWICE - WÓJTOWA WIEŚ



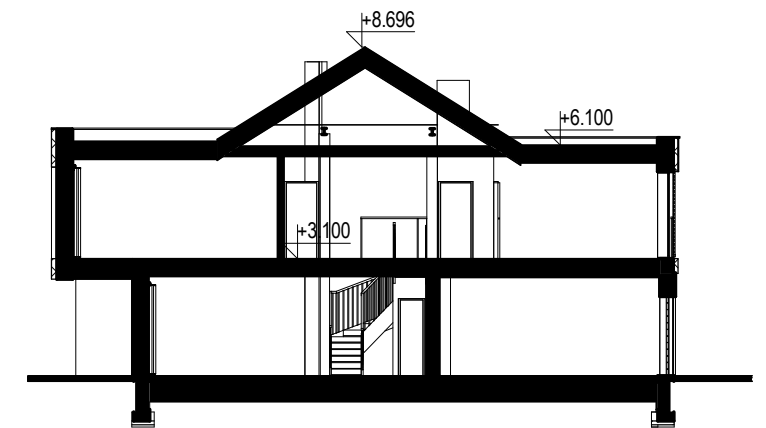
Plan mieszkania M6 - parter skala 1:100



Plan mieszkania M6 - piętro skala 1:100



Lokalizacja mieszkania,
Rzut parteru



Przekrój skala 1:200

Zestawienie powierzchni lokalu

M6-parter		
Liczba	Nazwa pomieszczenia	Powierzchnia
M6.1	Wiatrołap	9.92 m ²
M6.2	Toaleta	2.70 m ²
M6.3	Komunikacja	3.75 m ²
M6.4	Szafa	0.77 m ²
M6.5	Schody	3.50 m ²
M6.6	Pok. dzienny	28.53 m ²
M6.7	Kuchnia	7.58 m ²
M6.8	Garaż	17.85 m ²
		74.60m ²

M6_Piętro		
Liczba	Nazwa pomieszczenia	Powierzchnia
M6.9	Pokój nr1	17.56 m ²
M6.10	Pokój nr2	13.55 m ²
M6.11	Komunikacja	6.91 m ²
M6.12	Łazienka	12.35 m ²
M6.13	Pralnia	2.66 m ²
M6.14	Sypialnia	13.88 m ²
M6.15	Garderoba	4.74 m ²
		71.65m ²

SEGMENT S28N