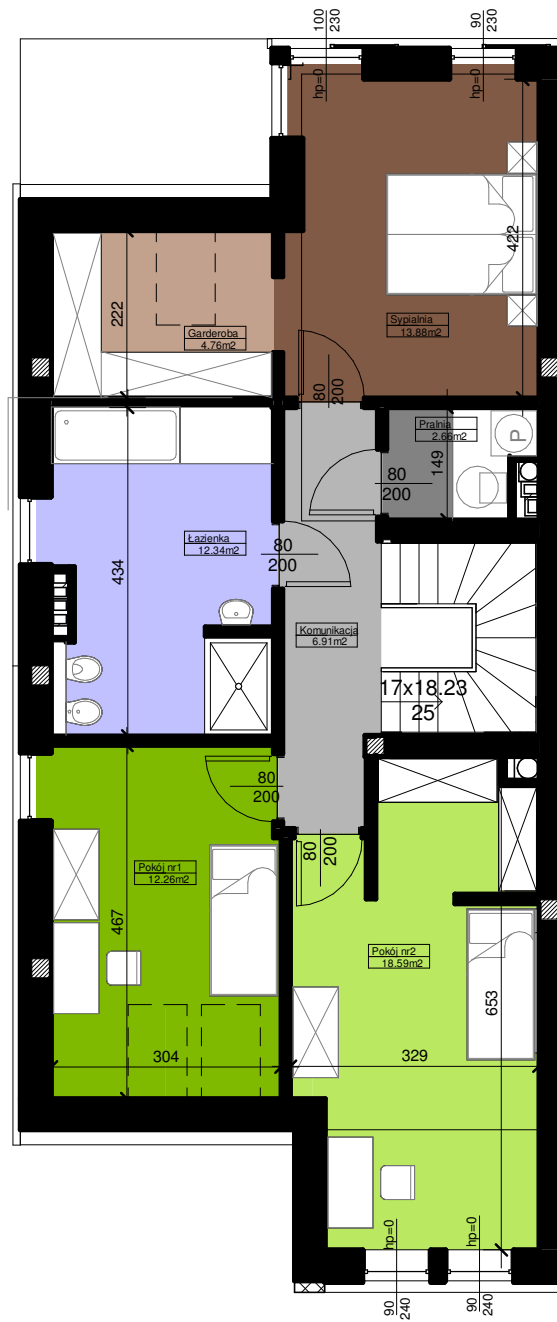
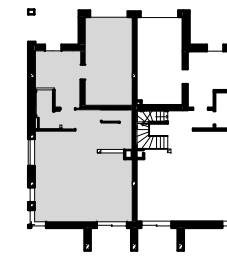


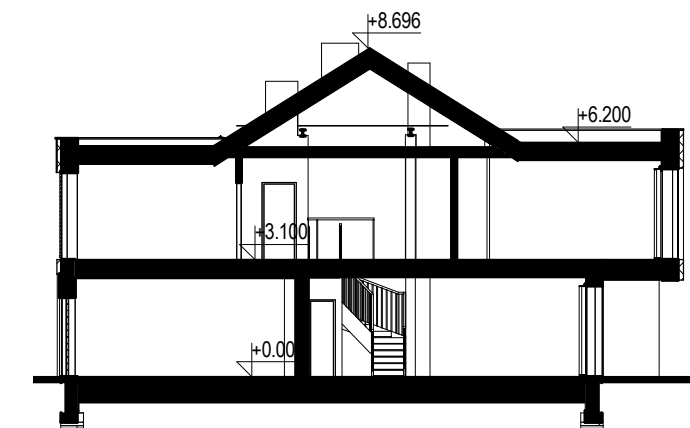
Plan mieszkania M5 - parter skala 1:100



Plan mieszkania M5 - piętro skala 1:100



Lokalizacja mieszkania,  
Rzut parteru



Przekrój skala 1:200

Zestawienie powierzchni lokalu

M5-parter		
Liczba	Nazwa pomieszczenia	Powierzchnia
M5.1	Wiatrolap	9.92 m <sup>2</sup>
M5.2	Toaleta	2.70 m <sup>2</sup>
M5.3	Komunikacja	3.65 m <sup>2</sup>
M5.4	Szafa	0.81 m <sup>2</sup>
M5.5	Schody	3.51 m <sup>2</sup>
M5.6	Pok. dzienny	28.58 m <sup>2</sup>
M5.7	Kuchnia	7.58 m <sup>2</sup>
M5.8	Garaż	17.85 m <sup>2</sup>
		74.60m <sup>2</sup>

M5-piętro		
Liczba	Nazwa pomieszczenia	Powierzchnia
M5.9	Sypialnia	13.88 m <sup>2</sup>
M5.10	Garderoba	4.76 m <sup>2</sup>
M5.11	Łazienka	12.34 m <sup>2</sup>
M5.12	Pokój nr1	12.26 m <sup>2</sup>
M5.13	Pokój nr2	18.59 m <sup>2</sup>
M5.14	Komunikacja	6.91 m <sup>2</sup>
M5.15	Pralnia	2.66 m <sup>2</sup>
		71.40m <sup>2</sup>

SEGMENT S23L