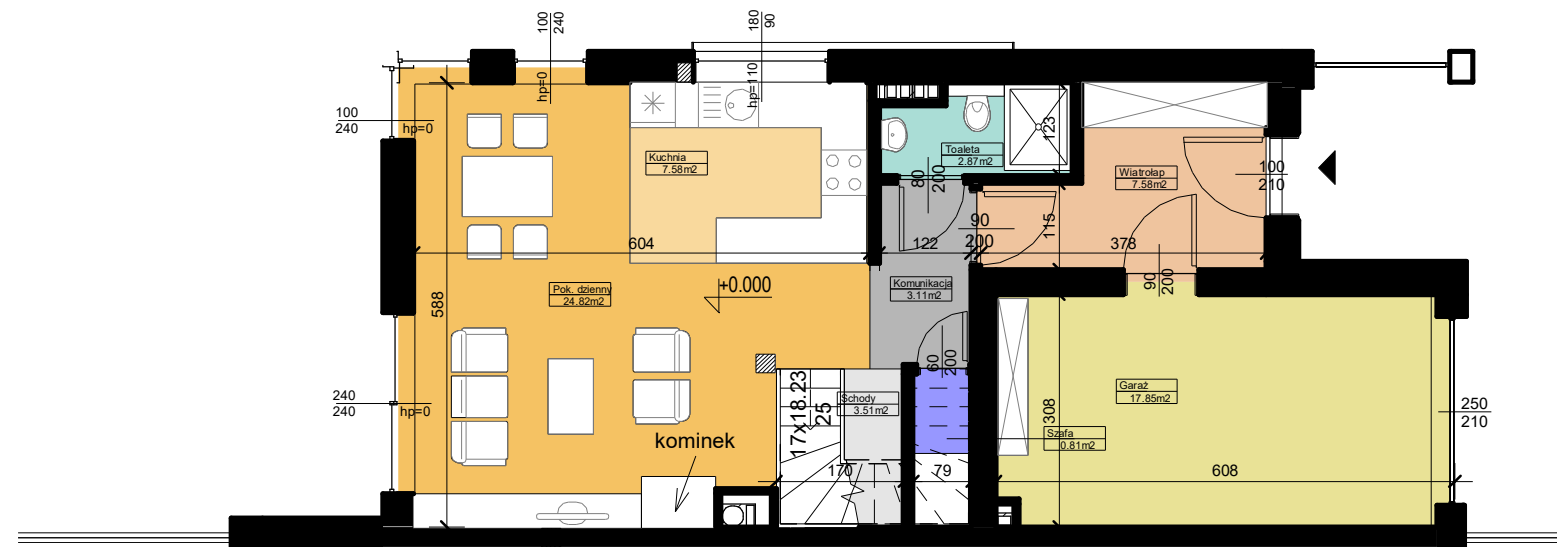
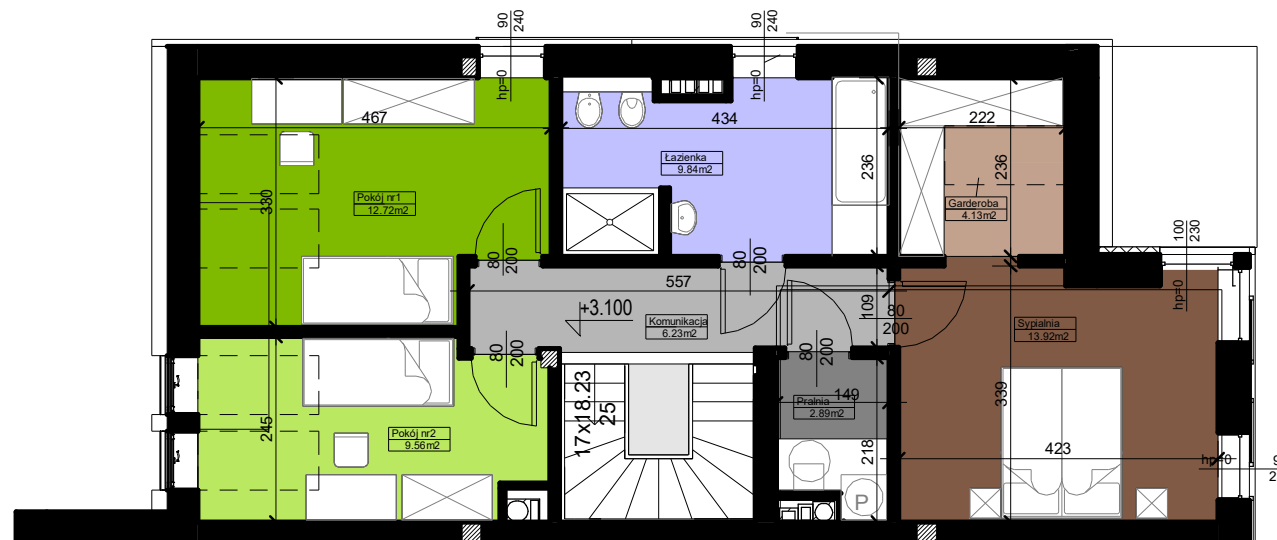


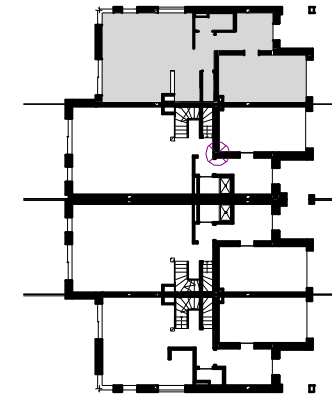
# OSIEDLE "SŁONECZNE POŁA" GLIWICE - WÓJTOWA WIEŚ



Plan mieszkania M1 - parter skala 1:100



Plan mieszkania M1 - piętro skala 1:100



Lokalizacja mieszkania,  
Rzut parteru



Przekrój skala 1:200

Zestawienie powierzchni SEGMENT S1A

M1-parter		
Liczba	Nazwa pomieszczenia	Powierzchnia
M1.1	Wiatrołap	7.58 m <sup>2</sup>
M1.2	Toaleta	2.87 m <sup>2</sup>
M1.3	Kuchnia	7.58 m <sup>2</sup>
M1.4	Pok. dzienny	24.82 m <sup>2</sup>
M1.5	Schody	3.51 m <sup>2</sup>
M1.6	Szafa	0.81 m <sup>2</sup>
M1.7	Komunikacja	3.11 m <sup>2</sup>
M1.8	Garaż	17.85 m <sup>2</sup>
		68.13m <sup>2</sup>

M1-piętro		
Liczba	Nazwa pomieszczenia	Powierzchnia
M1.9	Sypialnia	13.92 m <sup>2</sup>
M1.10	Garderoba	4.13 m <sup>2</sup>
M1.11	Łazienka	9.84 m <sup>2</sup>
M1.12	Pokój nr1	12.72 m <sup>2</sup>
M1.13	Pokój nr2	9.56 m <sup>2</sup>
M1.14	Komunikacja	6.23 m <sup>2</sup>
M1.15	Pralnia	2.89 m <sup>2</sup>
		59.29m <sup>2</sup>

## SEGMENT S1A