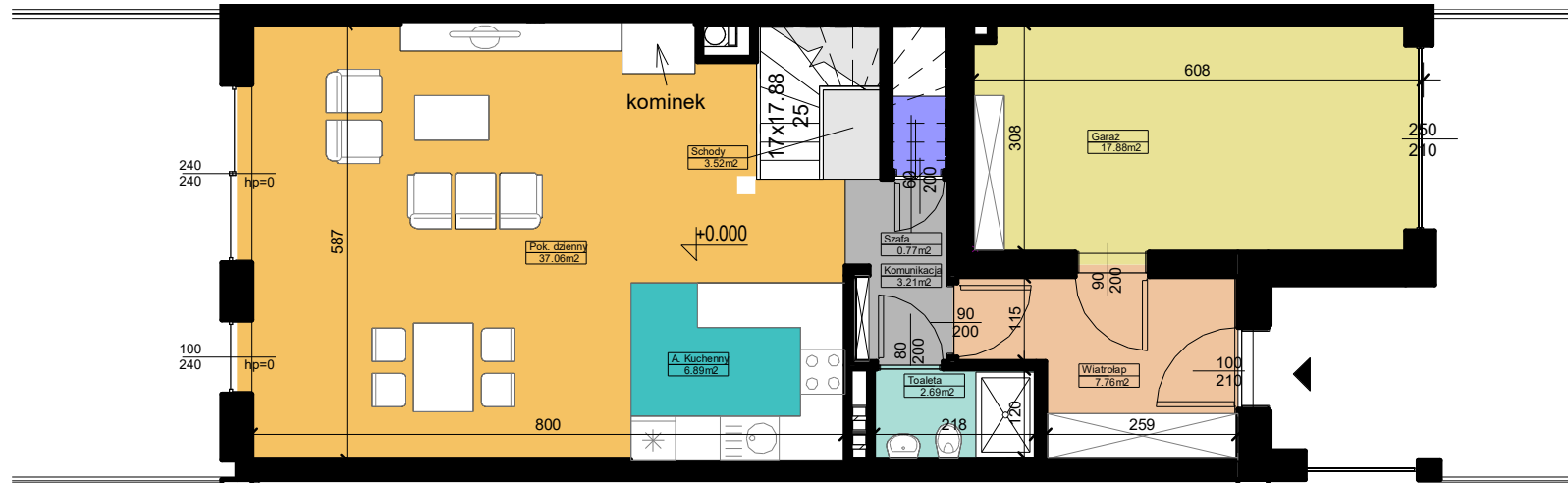
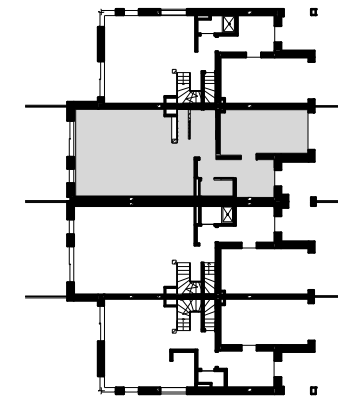


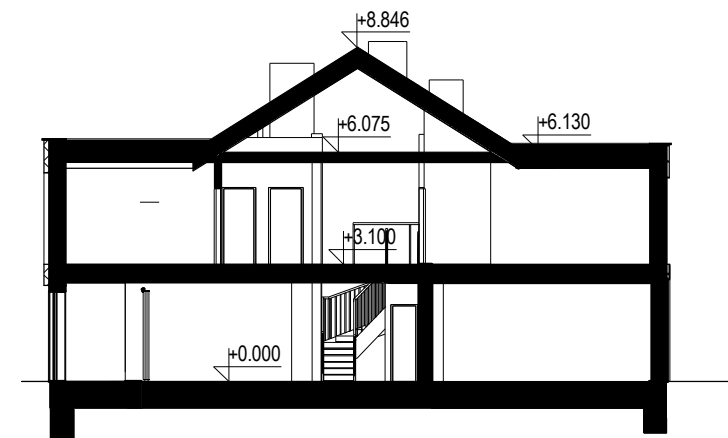
OSIEDLE "SŁONECZNE POLA" - ETAP II GLIWICE - WÓJTOWA WIEŚ



Plan mieszkania M2 - parter skala 1:100



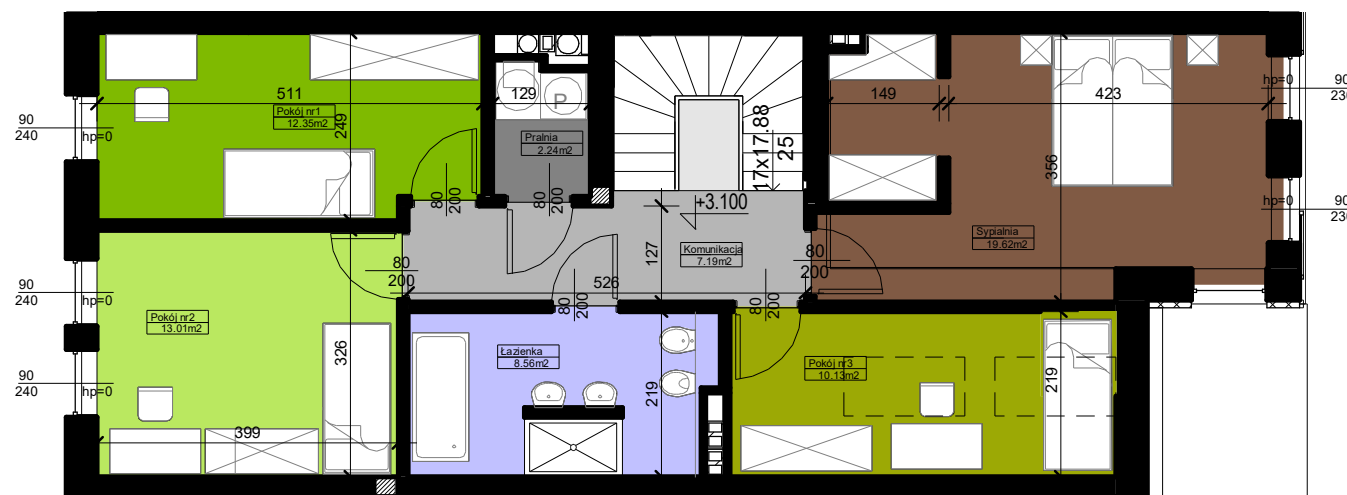
Lokalizacja mieszkania,
Rzut parteru



Przekrój skala 1:200

Zestawienie powierzchni lokalu

| M2-parter | | |
|-----------|---------------------|----------------------|
| Liczba | Nazwa pomieszczenia | Powierzchnia |
| M2.1 | Wiatrołap | 7.76 m ² |
| M2.2 | Toaleta | 2.69 m ² |
| M2.3 | A. Kuchenny | 6.89 m ² |
| M2.4 | Pok. dzienny | 37.06 m ² |
| M2.5 | Schody | 3.52 m ² |
| M2.6 | Szafa | 0.77 m ² |
| M2.7 | Komunikacja | 3.21 m ² |
| M2.8 | Garaż | 17.88 m ² |
| | | 79.78m ² |



Plan mieszkania M2 - piętro skala 1:100

| M2-piętro | | |
|-----------|---------------------|----------------------|
| Liczba | Nazwa pomieszczenia | Powierzchnia |
| M2.9 | Sypialnia | 19.62 m ² |
| M2.10 | Pralnia | 2.24 m ² |
| M2.11 | Pokój nr1 | 12.35 m ² |
| M2.12 | Pokój nr2 | 13.01 m ² |
| M2.13 | Łazienka | 8.56 m ² |
| M2.14 | Pokój nr3 | 10.13 m ² |
| M2.15 | Komunikacja | 7.19 m ² |
| | | 73.10m ² |

SEGMENT S16H